

# EVP

## Accesibilidad

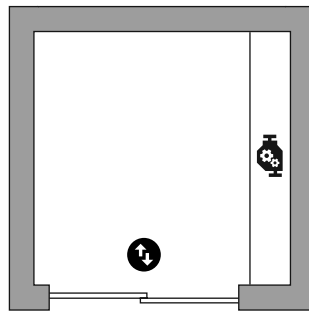
Pensado para viviendas unifamiliares, estos elevadores se destinan a personas con problemas de movilidad que buscan una solución versátil, que sea silenciosa, económica y se ajuste adecuadamente a su hogar.

En estos elevadores ofrecemos múltiples opciones de personalización dentro de la cabina, buscando una total integración con la estética y decoración de la vivienda.

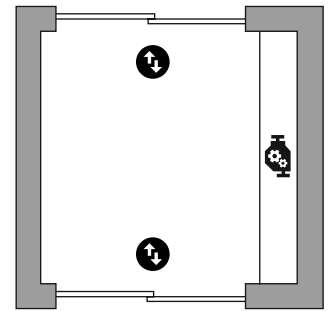
### Configuración básica:

- Sistema de impulsión por medio de un cilindro hidráulico de simple efecto (tipo buzo), empuje indirecto (relación 2:1) y a una presión de 35 a 40 bares.
- Central electrónica con electro-válvula de arranque y parada, pulsador manual de descenso, llave de corte y bomba manual integradas.
- Cuadro eléctrico con placa electrónica y manobra pre-montada en hueco y cabina.
- Funcionamiento de plataforma por medio de "pulsación constante" (sin puertas en cabina) y manobra electrónica simple (con puertas en cabina).
- Botonera de acero inoxidable en habitáculo, pulsador de stop tipo seta (sólo sin puertas en cabina), pulsador de alarma, indicador de registro.
- Indicador luminoso de sobrecarga.
- Sensor de presencia de cabina en planta, display en cabina.
- Posibilidad de hasta 3 embarques en cada uno de los niveles.
- Motor eléctrico monofásico 3 CV (2.200 W) / 15 A.
- Piso antideslizante en varios acabados.

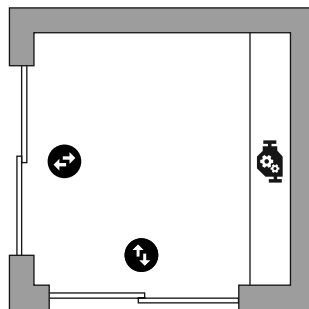
EVP1



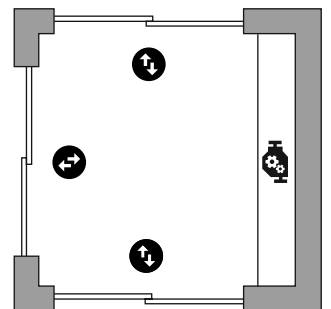
EVP2-180



EVP2-90



EVP3



385 kg.



2 personas. (\*)



Recorrido máximo 20 m.



0°, 90°, 180°, y Triple.



Hidráulico.



Velocidad ≤ 0,15 m/s.

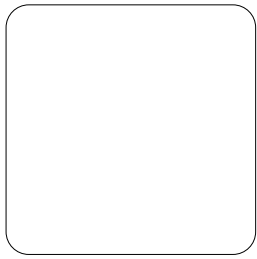
**NOTA: Imágenes orientativas NO VINCULANTES. (\*) 1 persona en silla de ruedas + 1 persona acompañante.**



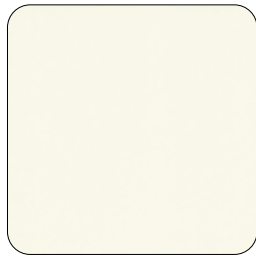
# EVP - Decoración

## Paneles

---



Skinplate PS1701



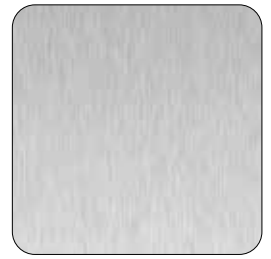
Skinplate PS1705



Skinplate PS1703



Skinplate PS1704



Acero Inox. PA1701  
(Opcional)

## Suelos

---



Linóleo PL1701



Linóleo PL1704

## Espejo

---



E1706  
1/2 Incompleto

## Pasamanos

---



Aluminio P1704

## Techo

---



Techo T2001 RAL 7032

## Pulsador

---



Pulsador P1702 Inox. EVP

## Display

---



Display matricial de cabina DC1701