





1 Cabina EVP 2 Silla Recta 3 Silla Curva 4 SER 5 HDP 6 SPV

**NOTA: Imágenes orientativas NO VINCULANTES.**

2 embarba

# Contenido

---

## **ACCESIBILIDAD**

Elevador EVP	<b>04-05</b>
EVP - Decoración	<b>06-07</b>
Sillas salvaescaleras	<b>08-15</b>
Plataformas inclinadas	<b>16-19</b>
Plataformas verticales	<b>20-21</b>
Directorio	<b>22-23</b>

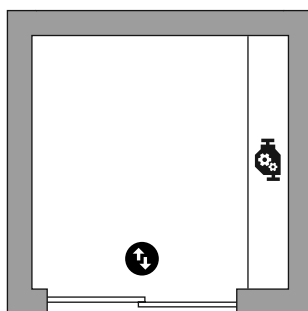
Pensado para viviendas unifamiliares, estos elevadores se destinan a personas con problemas de movilidad que buscan una solución versátil, que sea silenciosa, económica y se ajuste adecuadamente a su hogar.

En estos elevadores ofrecemos múltiples opciones de personalización dentro de la cabina, buscando una total integración con la estética y decoración de la vivienda.

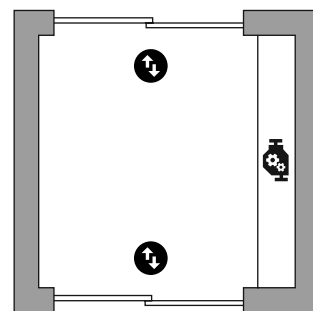
### Configuración básica:

- Sistema de impulsión por medio de un cilindro hidráulico de simple efecto (tipo buzo), empuje indirecto (relación 2:1) y a una presión de 35 a 40 bares.
- Central electrónica con electro-válvula de arranque y parada, pulsador manual de descenso, llave de corte y bomba manual integradas.
- Cuadro eléctrico con placa electrónica y manobra pre-montada en hueco y cabina.
- Funcionamiento de plataforma por medio de "pulsación constante" (sin puertas en cabina) y manobra electrónica simple (con puertas en cabina).
- Botonera de acero inoxidable en habitáculo, pulsador de stop tipo seta (sólo sin puertas en cabina), pulsador de alarma, indicador de registro.
- Indicador luminoso de sobrecarga.
- Sensor de presencia de cabina en planta, display en cabina.
- Posibilidad de hasta 3 embarques en cada uno de los niveles.
- Motor eléctrico monofásico 3 CV (2.200 W) / 15 A.
- Piso antideslizante en varios acabados.

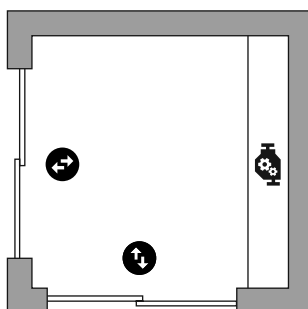
EVP1



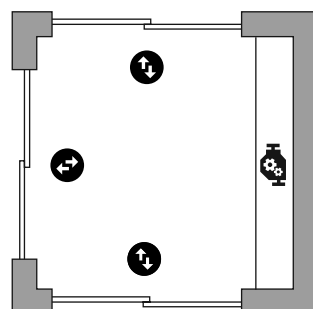
EVP2-180



EVP2-90



EVP3



385 kg.



2 personas. (\*)



Recorrido máximo 20 m.



0°, 90°, 180°, y Triple.



Hidráulico.



Velocidad ≤ 0,15 m/s.

**NOTA: Imágenes orientativas NO VINCULANTES. (\*) 1 persona en silla de ruedas + 1 persona acompañante.**

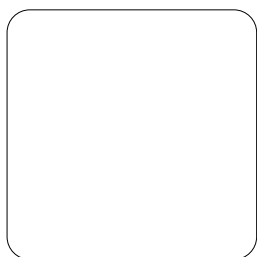


embarba

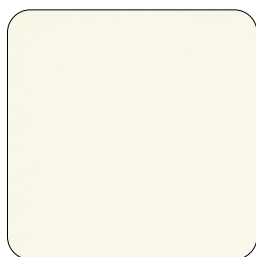
# EVP - Decoración

## Paneles

---



Skinplate PS1701



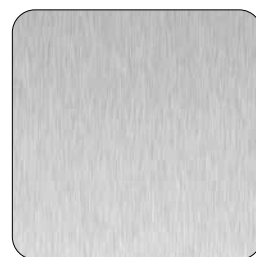
Skinplate PS1705



Skinplate PS1703



Skinplate PS1704



Acero Inox. PA1701  
(Opcional)

## Suelos

---



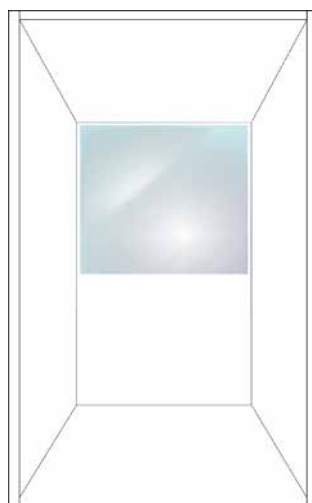
Linóleo PL1701



Linóleo PL1704

## Espejo

---



E1706  
1/2 Incompleto

# Pasamanos

---



Aluminio P1704

# Techo

---



Techo T2001 RAL 7032

# Pulsador

---



Pulsador P1702 Inox. EVP

# Display

---



Display de cabina LCD DC2201 Tricolor

# Sillas salvaescaleras

## Accesibilidad

---

La silla salvaescaleras es un sistema de elevación diseñado y homologado, pensado para solucionar las necesidades de movimiento en el domicilio particular de personas con movilidad reducida, sin necesidad de realizar obras. También para viviendas unifamiliares y lugares donde por las limitaciones de espacio no es posible instalar otro aparato elevador.

Disponemos de dos tipos de sillas salvaescaleras:

- Recta.
- Curva.

### **Configuración básica silla recta y curva:**

- Asiento y respaldo ergonómicos.
- Cinturón de seguridad.
- Reposabrazos, reposapiés y asiento plegables.
- Asiento giratorio, no es necesario girar el cuerpo para subir o bajar.
- Interruptor de encendido y apagado.
- Posición de recarga de la batería.
- Sensores de seguridad.
- Mando a distancia fácil de usar con botones de "llamar" o "enviar" la silla arriba y abajo.

### **Características generales:**

- Colocación a la derecha o izquierda de la escalera.
- Silenciosa y de bajo consumo.
- Fuente alimentación 24 V CC (batería).
- Alimentación monofásica 220 V.
- Asiento abatible y giratorio.
- Instalación rápida sin obras.
- Mando a bordo y en los pisos.
- Velocidad 0,15 m/s.

**NOTA: Imágenes orientativas NO VINCULANTES.**





Silla de tramo Recto



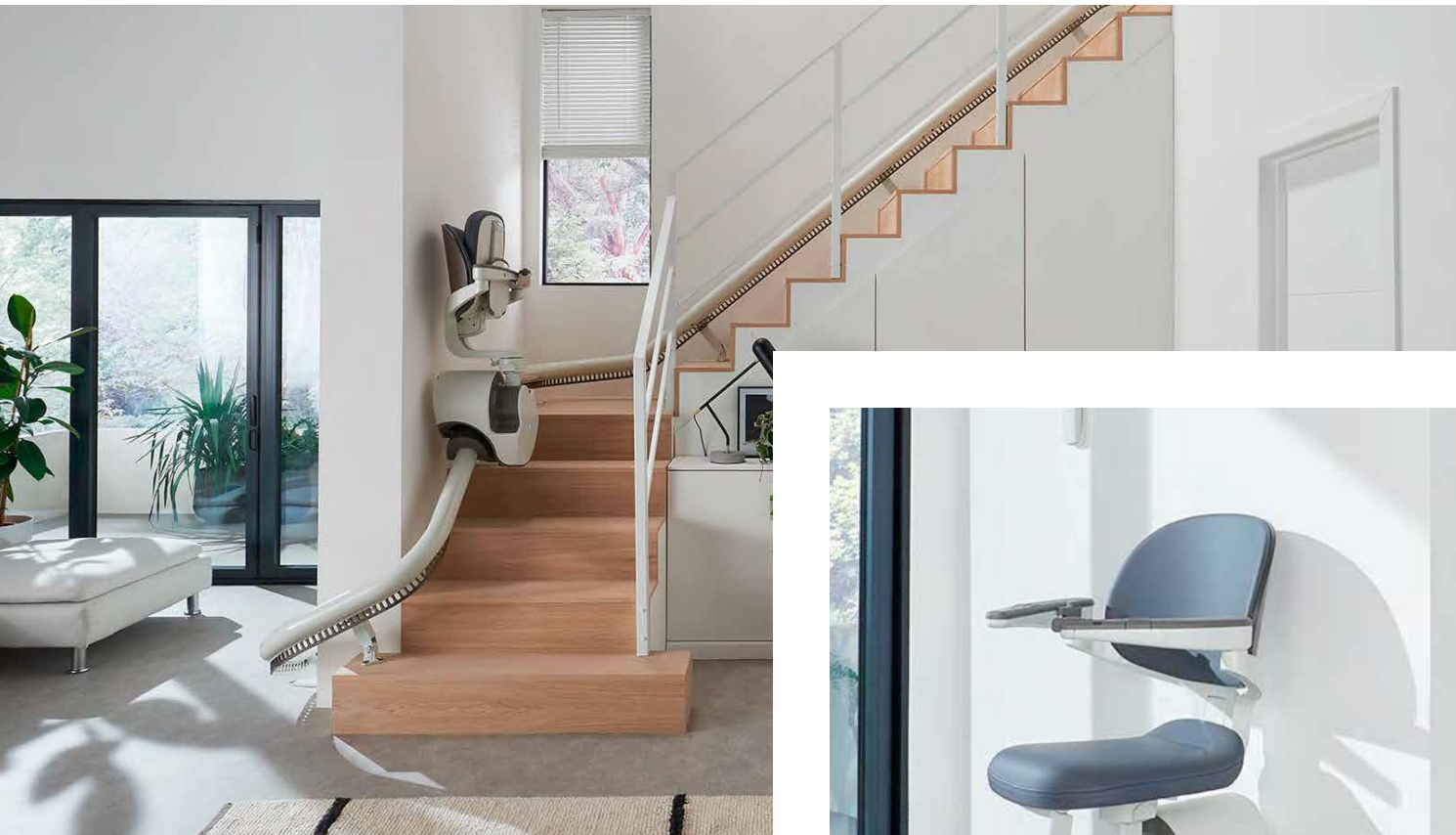
Silla de tramo Curvo



Silla de tramo Curvo

# Sillas salvaescaleras

## Opciones de color



Detalle raíl



Detalle asiento



Detalle apoyabrazos con botón de plegado de la silla y del reposapiés automático (Opcional)

NOTA: Imágenes orientativas NO VINCULANTES.

# Tapicería (Exclusiva para SSCB1)

---

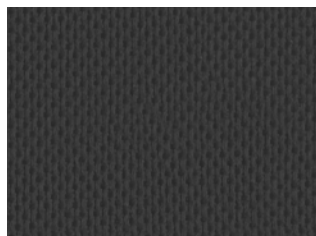
## Vinilo:



Rojo



Azul



Gris



Crema

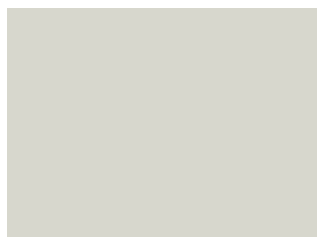
## Raíl

---

### Color del raíl:



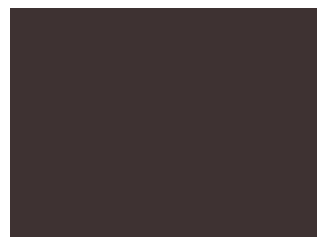
Gris  
RAL 7030



Blanco  
RAL 9002



Marrón Claro  
RAL 8025

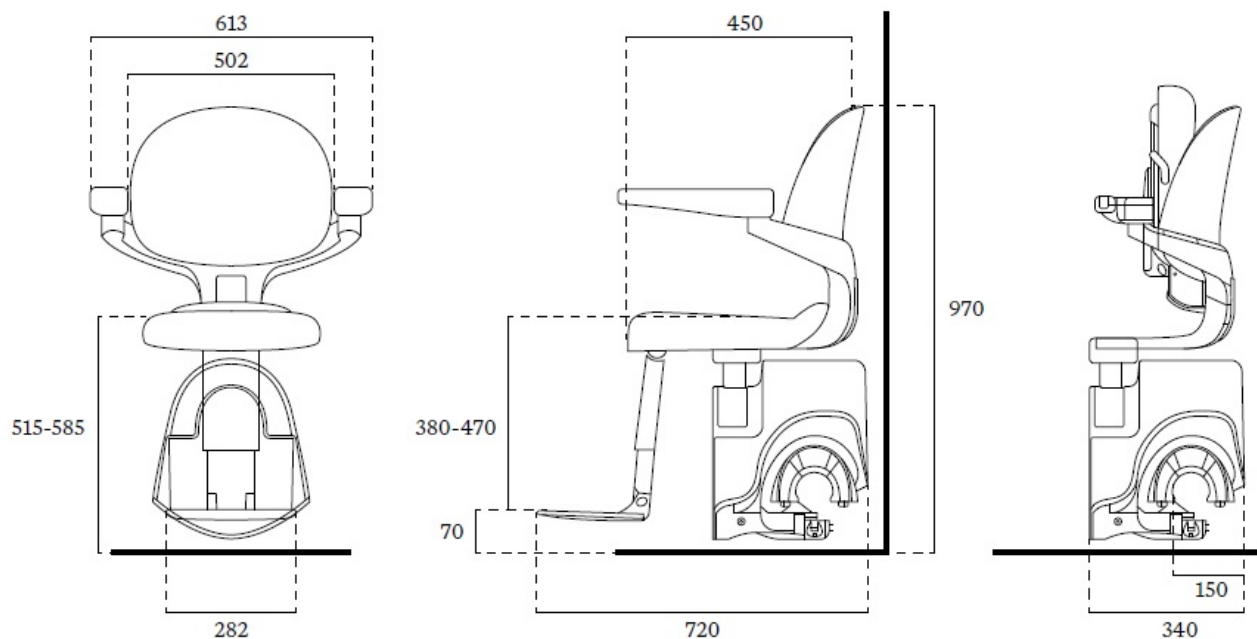


Marrón Oscuro  
RAL 8019

# Sillas salvaescaleras

## Especificaciones técnicas

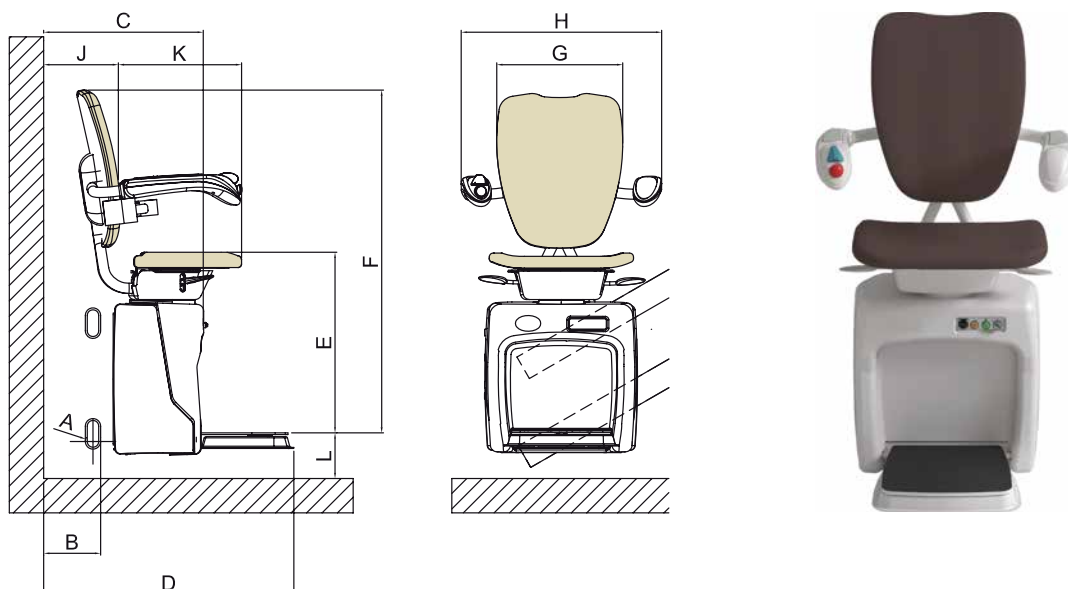
### Modelo Flow X



Velocidad máxima:	0,15 m/s.
Sistema de accionamiento:	Piñón y cremallera.
Potencia del motor:	350 W.
Capacidad de peso:	125 kg.
Baterías:	2 baterías de 12 V; 24 V totales.
Manejo:	Palanca de mando abatible.
Inclinación de la escalera:	Hasta 72°.
Botón de emergencia	Sí.
Parada automática:	Sí.
Reposapiés:	Sí.
Cinturón de seguridad retráctil:	Sí.

NOTA: Opciones de color estándar modelo SSCB-1: Ver página 11.

## Modelo SSCB-2 Tramo pendiente variable y/o curvo



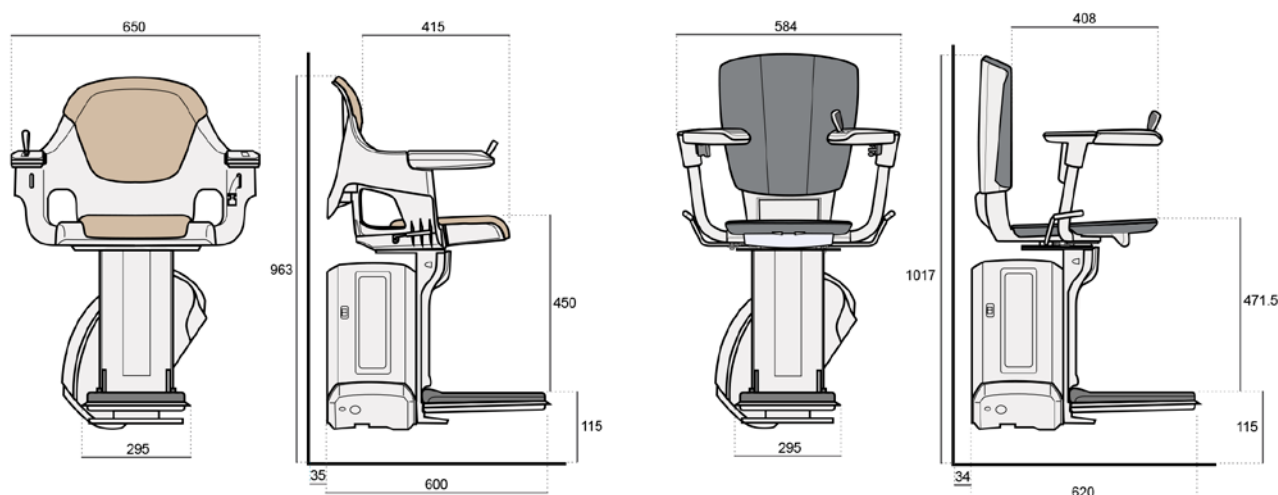
Velocidad máxima:	0,15 m/s.	
Alimentación:	230 VAC.	
Duración de uso:	15 viajes cada 24 horas - 10 viajes continuos.	
Carga máxima:	130 kg.	
A:	Dimensiones de la guía amplitud/altura.	30/50 mm.
B:	Distancia del lado externo de la escalera.	130 mm.
C:	Espacio ocupado por la máquina con el reposapiés cerrado.	445 mm.
D:	Espacio ocupado por la máquina con el reposapiés abierto.	720 mm.
E:	Distancia entre el reposapiés y el asiento.	530 mm.
F:	Distancia entre el reposapiés y la parte superior del respaldo.	1.080 mm.
G:	Amplitud respaldo.	380 mm.
H:	Distancia entre los apoyabrazos (externamente).	600 mm.
J:	Distancia entre el respaldo y la pared.	195 mm.
K:	Profundidad del asiento.	365 mm.
L:	Distancia entre la parte superior del reposapiés al pavimento.	90 mm.

NOTA: Opciones de color estándar modelo SSCB-2: Marrón.

# Sillas salvaescaleras

## Especificaciones técnicas

### Modelo Recto



Modelo para exterior sin acolchado.

Velocidad máxima:	0,12 m/s.
Sistema de accionamiento:	Piñón y cremallera.
Potencia del motor:	280 W.
Capacidad de peso:	125 kg. (146 kg. aumento de carga).
Baterías:	2 baterías de 12 V; 24 V totales.
Manejo:	Control con joystick.
Inclinación de la escalera:	De 28° a 53° (de 28° a 45° aumento de carga).
Certificación:	Directiva sobre máquinas 2006/42/CE y EN 81-40.
Parada automática:	Sí.
Reposapiés:	Sí.
Cinturón de seguridad retráctil:	Sí.

NOTA: No disponible en otros acabados, color gris (estándar).



Silla de tramo Recto (Imágenes orientativas NO VINCULANTES)

# Plataformas inclinadas SER

## Accesibilidad

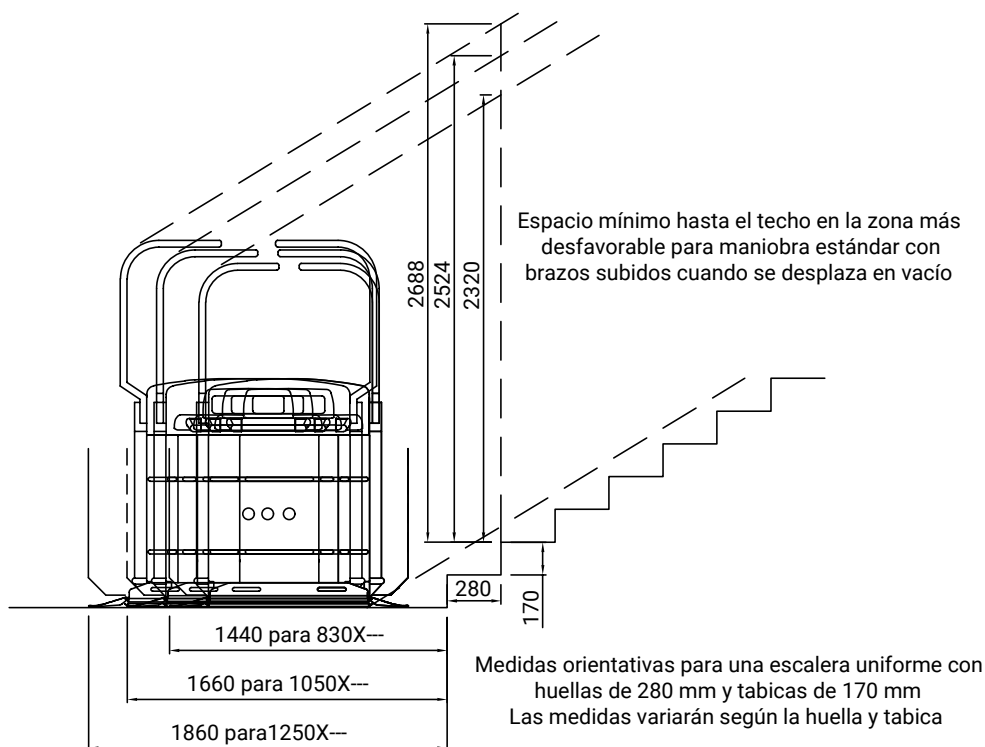
Las soluciones de **embarba** para superar las barreras arquitectónicas se renuevan en los acabados estéticos, mejorando su funcionalidad y uso. Los salvaescaleras con plataforma para escaleras rectas (modelo SER) y escaleras curvas (modelo SPV) son sistemas ideales para garantizar el acceso y la movilidad tanto en edificios públicos (bancos, restaurantes, oficinas, museos, institutos), como en edificios privados (edificios de pisos, chalets, etc.). Disponible en tres modelos según medidas de escaleras y rellanos.

### SER - MODELO PARA INTERIOR Y EXTERIOR.

	Estándar	Largo	Extra Largo
Anchura mínima escalera:	970 mm.	1.040 mm.	1.070 mm.
Pendiente admitida:	de 0 a 50°	de 0 a 50°	de 0 a 50°
Espacio ocupado mínimo guía:	100 mm.	100 mm.	100 mm.
Espacio ocupado mínimo plataforma cerrada:	370 mm.	370 mm.	370 mm.
Dimensiones plataforma:	830x700 mm.	1.050x770 mm.	1.250x800 mm.
Capacidad de carga útil hasta 45°:	250 kg.	250 kg.	250 kg.
Capacidad de carga útil más de 45°:	200 kg.	200 kg.	200 kg.
Velocidad:	5 m/min.	5 m/min.	5 m/min.
Alimentación:	230 V.	230 V.	230 V.
Consumo:	0,75 kW.	0,75 kW.	0,75 kW.

Los datos son meramente indicativos. **embarba** se reserva el derecho de efectuar cualquier tipo de modificación que se considere oportuna.

- Conforme a la Directiva Europea 2004/108 CEE Compatibilidad electromagnética.
- Conforme a la Directiva Europea 2006/95/CEE - Baja tensión.
- Conforme a la Directiva Europea 2006/42/CEE - Directiva máquinas.



**NOTA: Imágenes orientativas NO VINCULANTES.**





SER para exterior



SER (medidas reducidas)



SER para interior  
embarba 17

# Plataformas inclinadas SPV

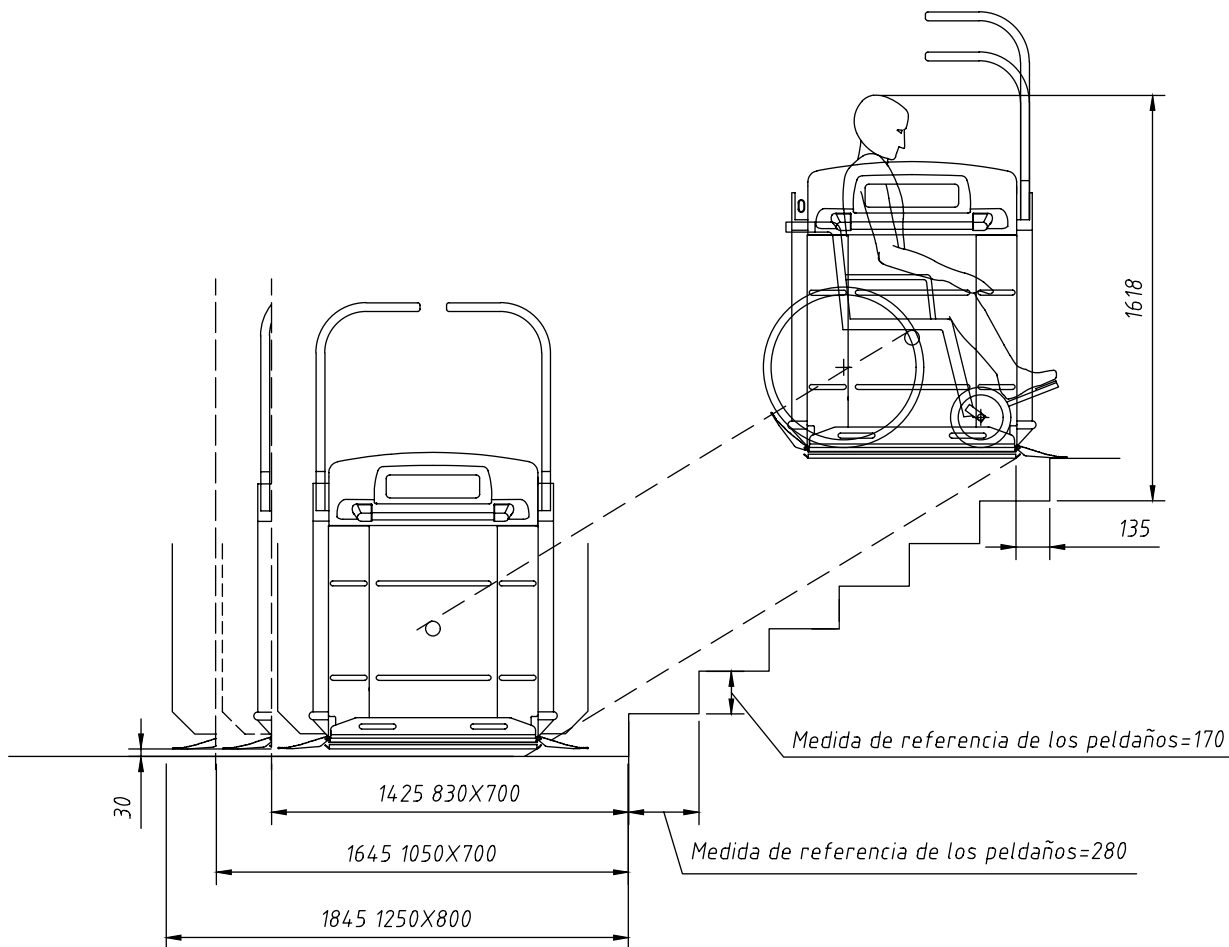
## Accesibilidad

### SPV - MODELO PARA INTERIOR Y EXTERIOR.

	Estándar	Largo	Extra Largo
Anchura mínima escalera:	1.130 mm.	1.250 mm.	1.320 mm.
Pendiente admitida:	de 0 a 50°	de 0 a 50°	de 0 a 50°
Espacio ocupado mínimo guía:	160 mm.	160 mm.	160 mm.
Espacio ocupado mínimo plataforma cerrada:	430 mm.	430 mm.	430 mm.
Dimensiones plataforma:	830x700 mm.	1.050x770 mm.	1.250x800 mm.
Capacidad de carga útil hasta 45°:	250 kg.	250 kg.	250 kg.
Capacidad de carga útil más de 45°:	200 kg.	200 kg.	200 kg.
Velocidad:	8 m/min.	8 m/min.	8 m/min.
Alimentación:	230 V.	230 V.	230 V.
Consumo:	1 kW.	1 kW.	1 kW.

Los datos son meramente indicativos. **embarba** se reserva el derecho de efectuar cualquier tipo de modificación que se considere oportuna.

- Conforme a la Directiva Europea 2004/108 CEE Compatibilidad electromagnética.
- Conforme a la Directiva Europea 2006/95/CEE - Baja tensión.
- Conforme a la Directiva Europea 2006/42/CEE - Directiva máquinas.



**NOTA: Imágenes orientativas NO VINCULANTES.**



SPV Para exterior.



SPV para interior.

# Plataformas verticales HDP(\*)

## Accesibilidad

(\*) Para cumplir la normativa del CTE DB-SUA 9 Accesibilidad deberá ir en hueco cerrado para cualquier recorrido.

Plataformas pensadas y destinadas al transporte vertical de personas con movilidad reducida, ideales para instalaciones o lugares como viviendas unifamiliares, portales, locales comerciales o residencias.

### Configuración básica HDP:

- Pulsador de alarma en consola de cabina.
- Presostato para controlar la sobrecarga de la plataforma, con indicador luminoso en la consola del habitáculo.
- Fotocélulas en acceso al habitáculo.
- Alimentador auxiliar de emergencia para fallos en el suministro eléctrico (SAI), permitiendo realizar el descenso de la plataforma a la planta 0, con todos los elementos de seguridad activados.
- Cilindro hidráulico de simple efecto (tipo buzo) o telescópico sincronizado.
- Renivelación automática en subida, en todas las plantas, incluso con puertas abiertas. En planta superior también renivelará en bajada.
- Elevación automática de la plataforma, de pocos centímetros, cuando entre en funcionamiento el sistema de seguridad de la bandeja salvavidas.
- Simplificación del cableado de maniobra en guías, quedando todas las conexiones centralizadas en el habitáculo.
- Central hidráulica con electroválvula de arranque y parada progresiva y pulsador manual de descenso de emergencia.
- Plataforma provista de protecciones, 1.200 mm. de altura, acabados en chapa y cristal.
- Pasamanos de acero inoxidable.
- Maniobra premontada a 24V de pulsación constante.
- Interruptor de encendido y apagado.
- Puerta de planta: Gran mirilla, de 800x2.000 mm. en planta inferior y de 800x1.200 mm. en planta superior.
- Puerta cabina: Sin puerta en cabina.
- Armario metálico para maniobra y central hidráulica, incluye 3.000 mm. de instalación.  
No apto para intemperie, en este caso deberá quedar resguardado.
- Acabado de pintura en polvo con base de poliéster RAL 7035, combinado con RAL 9005.
- Iluminación de hueco (EN 81-41).
- Teléfono en cabina para comunicación bidireccional (EN 81-41).
- Recorrido máximo: 3.000 mm.

### Sistemas de seguridad:

- Dispositivo antiplastamiento bajo la plataforma.
- Presostato para control de sobrecarga de la plataforma.
- Fotocélulas en acceso al habitáculo.
- Alimentador de emergencia para fallos en el suministro eléctrico (SAI).  
Permitirá el descenso de la plataforma.
- Paracaídas hidráulico.
- Puntal de seguridad (EN 81-41).
- Stop en foso (EN 81-41).

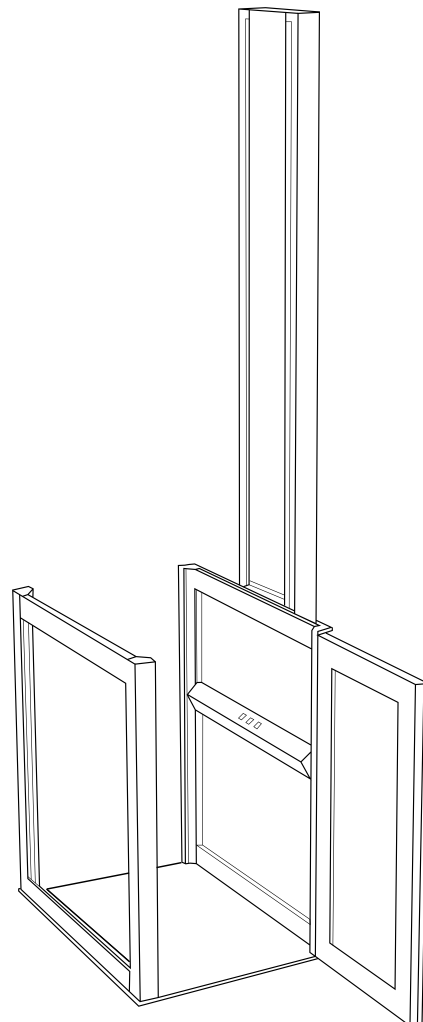
### Cumplimiento normativa:

- Instalación en hueco cerrado hasta altura mínima de 1.200 mm. por encima de la parada superior en caso de llevar semipuerta en planta alta.
- Hueco cerrado hasta altura mínima 2.000 mm. por encima de la parada superior en caso de llevar puerta de 2.000 mm. de altura en planta alta.
- El hueco tendrá que tener las paredes lisas interiores.
- Cumpliendo CTE DB SUA/2 y UNE EN 81-41.

### Opcional:

- Suelo de aluminio antideslizante.
- Cerramiento en chapa ciega, cristal transparente o matizado, interior o intemperie.
- Acabado plataforma en acero inoxidable y cristal.
- Llavín en botonera de planta.

**NOTA: Imágenes orientativas NO VINCULANTES.**

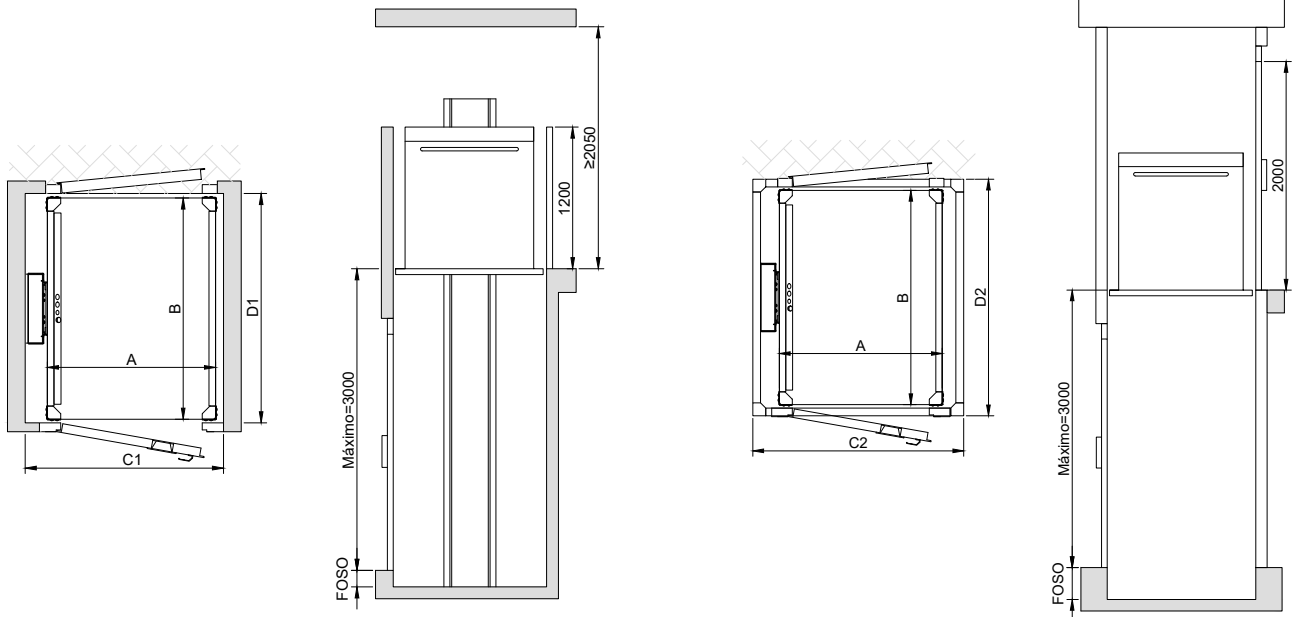


Especificaciones técnicas						Dimensiones de plataforma		Hueco interior libre (1)		Hueco con estructura (2)		
Modelo	Carga (Kg)	Velocidad (m/s)	Recorrido max. (mm.)	Acceso (mm.)	Embarque	A (Ancho)	B (Fondo)	C1 (Ancho)	D1 (Fondo)	C2 (Ancho)	D2 (Fondo)	Foso (mm.)
HDP	300	0,10	3.000	800	Simple (3)	950	1250	1180	1380	1290	1435	150
						1100	1400	1330	1530	1440	1585	250
					Doble 180°	950	1250	1180	1300	1290	1410	150
						1100	1400	1330	1450	1440	1560	250
					Doble 90°	1250	1250	1400	1380	1510	1490	250
						1100	1400	1250	1530	1360	1640	250

(1) Medidas de hueco interiores sin cerramiento. Cerramiento por cuenta del cliente.

(2) Medidas de hueco exteriores con cerramiento con estructura metálica suministrada por Embarba.

(3) Medidas de hueco para ubicación de la guía en el lateral. Para guías al fondo consultar.



**Cerramiento hueco en acero inox. y cristal por cuenta del cliente.**

**Cerramiento hueco con estructura autoportante (opcional)**



# Directorio

A Coruña  
t. 981 253 587  
coruna@embarba.com

Albacete  
t. 967 244 779  
albacete@embarba.com

Alacant/Alicante  
t. 965 257 021  
alicante@embarba.com

Almería  
t. 950 259 855  
almeria@embarba.com

Araba/Álava  
t. 945 100 077  
araba@embarba.com

Asturias  
t. 985 252 517  
asturias@embarba.com

Ávila  
t. 920 213 037  
avila@embarba.com

Badajoz  
t. 924 277 057  
badajoz@embarba.com

Barcelona  
t. 935 175 117  
barcelona@embarba.com

Burgos  
t. 947 489 782  
burgos@embarba.com

Cáceres  
t. 927 260 008  
caceres@embarba.com

Cádiz  
t. 956 214 919  
cadiz@embarba.com

Cantabria  
t. 942 312 388  
santander@embarba.com

Castelló/Castellón  
t. 964 236 132  
castellon@embarba.com

Ceuta  
t. 956 504 695  
ceuta@embarba.com

Ciudad Real  
t. 926 213 101  
creal@embarba.com

Córdoba  
t. 957 414 507  
cordoba@embarba.com

Cuenca  
t. 967 244 779  
cuenca@embarba.com

Gipuzkoa  
t. 943 100 220  
gipuzkoa@embarba.com

Girona  
t. 972 961 000  
girona@embarba.com

Granada  
t. 958 261 842  
granada@embarba.com

Guadalajara  
t. 949 214 673  
guadalajara@embarba.com

Huelva  
t. 959 235 694  
huelva@embarba.com

Huesca  
t. 974 210 080  
huesca@embarba.com

Illes Balears/Isles Balears  
t. 971 078 026  
ibiza@embarba.com

Las Palmas  
t. 928 949 299  
laspalmas@embarba.com

Jaén  
t. 953 241 912  
jaen@embarba.com

La Rioja  
t. 941 275 824  
larioja@embarba.com

León  
t. 987 269 186  
leon@embarba.com

Lleida  
t. 973 597 111  
lleida@embarba.com

Lugo  
t. 982 231 136  
lugo@embarba.com

Madrid  
t. 913 114 058  
madrid@embarba.com

Málaga  
t. 952 176 517  
embarba@embarba.com

Melilla  
t. 952 691 182  
melilla@embarba.com

Murcia  
t. 968 221 135  
murcia@embarba.com

Navarra  
t. 948 128 916  
navarra@embarba.com

Ourense  
t. 988 228 798  
ourense@embarba.com

Pontevedra  
t. 986 274 202  
vigo@embarba.com

Palencia  
t. 979 728 034  
palencia@embarba.com

Salamanca  
t. 923 257 619  
salamanca@embarba.com

Santa Cruz de Tenerife  
t. 922 109 633  
tenerife@embarba.com

Segovia  
t. 921 437 377  
segovia@embarba.com

Sevilla  
t. 954 903 345  
sevilla@embarba.com

Soria  
t. 948 128 916  
soria@embarba.com

Tarragona  
t. 977 940 002  
tarragona@embarba.com

Teruel  
t. 978 608 051  
teruel@embarba.com

Toledo  
t. 925 283 020  
toledo@embarba.com

València/Valencia  
t. 963 421 385  
valencia@embarba.com

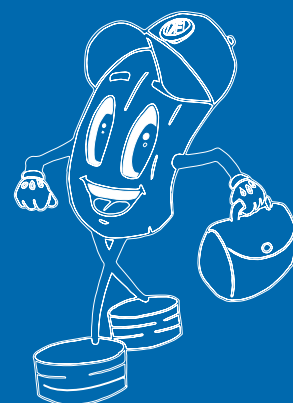
Valladolid  
t. 983 274 273  
valladolid@embarba.com

Bizkaia  
t. 946 467 030  
bizkaia@embarba.com

Zamora  
t. 980 525 128  
zamora@embarba.com

Zaragoza  
t. 976 498 054  
zaragoza@embarba.com

¡¡¡ Hola  
Mundo !!!





embarba ascensores  
ESPAÑA  
Avda. Velázquez, 327  
29004 Málaga  
t. (+34) 952 176 517  
embarba@embarba.com  
www.embarba.com

1963



embarba lifts  
GIBRALTAR  
Suite 9, office floor, Water Gar-  
dens 5 Waterport Road,  
GX11 1AA Gibraltar  
t. (+350) 200 70 222  
gibraltar@embarba.com

1989



embarba ascenseurs  
MOROCCO  
Lot. el Amal Av/Guira Mhanech  
2 N 140. 93030 Tétouan  
Morocco.  
t. +212 (0) 539 945728  
maroc@embarba.com

2008



paragon lifts  
U.K.  
Unit 4. Waterside Business Park  
Wheelhouse Road  
Rugeley - Staffordshire.  
WS15 1LJ.  
t. +44 (0) 1889 584 300  
info@paragonlifts.co.uk

2009



embarba elevadores  
MEXICO  
Avda. Mexiquense, no. 492  
Almacén 17, Nave 4  
Santiago Teyahualco Tultepec  
Mexico State - C.P. 54980  
t. + 52 7159 5410 / 20  
rdluna@embarbamexico.com

2016



embarba elevadores  
PERU  
Av. Mariscal Óscar R. Benavides  
N° 2086 Lima - Perú  
Tel: +511 391 2262  
embarbaelevadores@  
embarbaperu.com

2016



embarba asanbar  
IRÁN  
Unit 309, 3rd Floor, Naroon  
Commercial Complex, Niavaran,  
Tehran - Iran  
t. +98 21 26 11 9001  
info@embarba.ir  
www.embarba.ir

2017



## DISTRIBUIDORES:

### ARGELIA

**Djana Ascenseurs et Escaliers Mécaniques.**  
Cité Krim Belkacem groupe 03 lot n°10 Dar El  
Beida, Argel - Argelia  
t. +213 550 30 22 48  
t. +213 23 81 61 11  
djana\_ascenseur@yahoo.fr

### BOLIVIA

**Kalifra, LTDA.**  
Av. Arce, 2799  
Edif. Fortaleza, Piso 5, Of. 502  
La Paz - Bolivia.  
t. +591 2 2435033  
t. +591 2 2435034  
info@kalifra.com

### GHANA

**Ervytech Ghana Limited.**  
P.O. Box Kn 1720 Kaneshie.  
Accra - Ghana  
t. +233 244883792  
ervytechghana@gmail.com



embarba